

DALLAS

Divano componibile.
Modello Sfoderabile.

Divano con opzione meccanismo Relax



Poltrona



L 100
P 95
H 96

Poltrona maxi



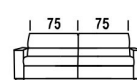
L 110
P 95
H 96

Divano 2P



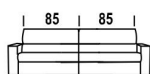
L 165
P 95
H 96

Divano 2P maxi



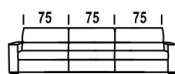
L 185
P 95
H 96

Divano 3P



L 205
P 95
H 96

Divano 3P maxi



L 260
P 95
H 96

Centrale 65



L 65
P 95
H 96

Centrale 75



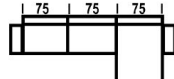
L 75
P 95
H 96

Centrale 85



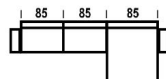
L 85
P 95
H 96

Composizione 260



L 260
P 95/165
H 96

Composizione 290



L 290
P 95/165
H 96

Angolo retto



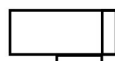
L 100
P 100
H 96

Bracciolo



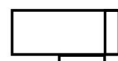
L 19
P 95
H 61,5

Penisola 65 (dx o sx)



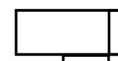
L 82
P 165
H 96

Penisola 75 (dx o sx)



L 92
P 165
H 96

Penisola 85 (dx o sx)



L 102
P 165
H 96

OPTIONAL

- **Batteria Relax:** Batteria ricaricabile che rende autonomo il meccanismo relax dalla corrente elettrica. Durata: circa 90 aperture con 1 ricarica

Altezza totale al cuscino schiena	96 cm
Altezza totale retro schiena	79 cm
Profondità totale	95/165 cm
Altezza seduta da terra	49 cm
Profondità seduta	52 cm
H Piede	6 cm
Piede in	plastica
Altezza bracciolo	61,5 cm
Larghezza bracciolo	19 cm
Cuscino schiena removibile	si
Cuscino seduta removibile	si
Disponibilità letto	no
Doppio colore disponibile	si

Struttura

Masselli portanti in abete di vari spessori, pannelli di particelle di legno grezzo e fibra dura.

Molleggiatura

Seduta costituita da cinghie elastiche in fibra propilenica e gomma, di altezza variabile fissate con punti metallici.

Imbottitura

Cuscini schiene in poliuretano espanso densità 18 SS rivestito di resinato 200gr. Cuscini seduta in poliuretano espanso densità 30 kg/m³ rivestiti di resinato 200gr.

Rivestimento

In tessuto a scelta da campionari.



Profondità apertura relax:
dal bracciolo 60 cm